



LA RENTRÉE DE
radiofrance

19



20



La saison 2018-2019 a été exceptionnelle pour les antennes de Radio France. Chaque jour, près de 15 millions d'auditeurs nous ont écouté. Et en tenant compte de nos offres numériques, nous avons touché plus de 26 millions de Français chaque semaine ! C'est donc avec optimisme que nous abordons cette nouvelle saison, et l'intention de continuer de conquérir, de rajeunir et de diversifier nos publics.

L'innovation éditoriale est une marque de fabrique des antennes de Radio France. Chaque année, c'est la société, ses grandes évolutions et ses grands enjeux, qui nous inspirent. Cette saison est placée sous le signe de la proximité car les Français y aspirent, avec plus d'information et de services locaux, avec plus de formats interactifs. Nous traiterons des phénomènes de société et des grands défis de notre temps, l'environnement en tête. Nous nous engagerons face aux périls de notre époque sur lesquels nous pouvons agir en tant que média, je pense en particulier à la désinformation et à l'uniformisation culturelle.

Radio France est ainsi une maison ancrée dans la société mais aussi une maison ouverte et engagée dans son secteur : celui de la radio et de l'audio. Après *Médias en Seine*, lancé l'an dernier pour parler de l'avenir des médias, nous créons cette saison un festival de l'audio pour se projeter dans cette nouvelle ère du son que nous vivons avec l'ensemble

des acteurs dynamiques du secteur. Radio France, qui est le premier acteur de la radio sur le numérique, le premier producteur de podcasts en France, le premier diffuseur sur les enceintes connectées, est pleinement engagée dans la structuration en cours du secteur de l'audio.

Nous sommes aussi investis dans l'écosystème de la création française. A l'ère des algorithmes bien souvent synonymes d'uniformisation, Radio France mène un travail de fond pour promouvoir la diversité culturelle sur ses antennes. Cette saison, nous continuerons de collaborer avec des auteurs, des écrivains, des musiciens, des comédiens qui nourrissent de leur talent nos antennes et nos podcasts.

Enfin, nous poursuivons nos innovations technologiques avec l'ambition qu'elles viennent en soutien de notre démarche éditoriale. Proximité, fiabilité de l'information, créativité, personnalisation... l'application Radio France, qui changera d'échelle cet automne, mais aussi nos offres sur les enceintes connectées ont vocation à porter elles-aussi les valeurs et les promesses éditoriales fortes qui sont celles des antennes de Radio France.

Sibyle Veil, Présidente-directrice générale de Radio France

CHIFFRES CLES

PRÈS DE **14,9 MILLIONS**
D'AUDITEURS PAR JOUR⁽¹⁾

RECORD HISTORIQUE

+ **1,2 MILLION EN 3 ANS**
DONT **46%** ONT DE 15 À 34 ANS⁽²⁾

CHAQUE SEMAINE,
26,1 MILLIONS
de Français écoutent / consultent
podcastent / regardent Radio France⁽³⁾

N°1
DE L'ÉCOUTE EN DIRECT
ET EN DIFFÉRÉ⁽⁴⁾

**LEADER TOUS SUPPORTS
CONFONDUS⁽⁴⁾**

PRÈS DE **2,6 MILLIONS** D'AUDITEURS
sur les supports numériques chaque jour



(1) : Médiamétrie 126 000 radio, sept 2018-juin 2019, audience cumulée. (2) : Evolution vs sept 2015-juin 2016.
(3) : Médiamétrie CrossMedia 2019.1. (4) : Médiamétrie Global Radio, jan-mars 2019.

LES CHAINES

FRANCE INTER : INTERVENEZ

Première radio de France, France Inter s'intéresse à tout et s'adresse à chacun en suscitant le débat avec son slogan « InterVenez ». Ferment du lien social, elle s'engage pour le mieux-vivre ensemble. Éclectique, elle accueille toutes les disciplines, mélange les générations et cultive le goût de la découverte. Ses différents rendez-vous d'information, le tournant pris dans la sphère digitale, la diversité de ses programmes, la richesse de sa programmation musicale ainsi que la place accordée à l'humour en font une radio unique, libre, moderne et proche de ses 6 348 000 auditeurs.

franceinfo : FRANCEINFO : ET TOUT EST PLUS CLAIR

Premier média global d'information en continu du service public, franceinfo met au cœur de sa ligne éditoriale la fiabilité, la réactivité et l'impartialité.

franceinfo relate l'essentiel de l'actualité en temps réel et la décrypte de manière concrète, directe, utile pour ses publics. Forte de 160 journalistes et d'une expérience sans pareil du traitement de l'information chaude, sa rédaction rayonne autour de l'agence franceinfo, chargée de la veille et de la certification de l'info.

franceinfo produit 24h/24 et 7j/7 une information accessible à tous sur tous les supports, radio, numériques, télévision et enceintes connectées. Info exclusives, reportages, décryptages, enquêtes et débats contradictoires rythment les antennes.

L'édition spéciale est le moteur éditorial de franceinfo.

Grâce à l'alliance de l'audiovisuel public, Radio France, France Télévisions, l'INA et France Médias Monde, franceinfo propose une offre puissante d'information multi-supports : 4ème radio de France, et une offre numérique classée « 1ère plateforme d'information consultée au quotidien » (2,7 millions d'internautes/j), et 21,3 millions de visiteurs uniques (mai 2019 Médiamétrie/net Rating), ainsi qu'une chaîne de télévision (canal 27) en croissance constante.

FRANCE BLEU : ÉCOUTEZ, ON EST BIEN ENSEMBLE

France Bleu est la radio de service public qui donne la parole à toutes les régions de France. Chaque jour, en direct, France Bleu offre, grâce à ses 44 stations locales, toute l'information, tous les débats et toute la diversité des territoires. France Bleu tend ses micros à tous les acteurs et animateurs de la vie locale, du monde associatif et sportif. Elle consacre de nombreux programmes à la gastronomie, à la découverte des régions et de leur patrimoine.

France Bleu est aussi la radio généraliste la plus musicale, partenaire des plus grands artistes populaires.

France Bleu, c'est aussi une offre numérique unique dédiée à la proximité et à l'information locale sur tous les supports numériques.

Enfin, France Bleu s'étend à la télévision avec de nouvelles matinales diffusées sur les antennes régionales de France 3. France Bleu Nord et France Bleu Creuse rejoignent France Bleu Azur et France Bleu Occitanie.

FRANCE CULTURE : L'ESPRIT D'OUVERTURE

Acteur de la vie de la culture et de la connaissance, France Culture réunit les savoirs, les idées et les disciplines de la création pour éclairer chaque jour les enjeux contemporains, sur ses antennes FM et numériques.

A l'écoute de l'évolution de tous les usages, elle s'attache sous différents formats à diffuser toujours davantage, de façon aussi accessible qu'exigeante, des programmes variés déclinant toutes les richesses de l'art radiophonique : magazines élaborés, émissions de débats, journaux d'information, documentaires, fictions.

Son agilité permet à France Culture d'être une référence en matière de suivi de l'actualité dans tous les domaines. Son offre de fond constitue aussi un catalogue de contenus qui en fait une ressource incontournable en matière de podcasts.

Ses événements en public – forums, spectacles, masterclasses, prix dédiés au public étudiant tout comme ses déclinaisons en podcast natif et en vidéo sont l'expression, sur tous les supports, de sa conviction de service public. La culture est un signe des temps.

FRANCE MUSIQUE : VOUS ALLEZ LA-DO-RÉ

Media global de référence de la musique classique et de la création, France Musique propose également des rendez-vous de jazz, de comédie musicale et de musiques traditionnelles.

La chaîne diffuse tous les concerts des formations musicales de Radio France (Orchestre National de France, Orchestre Philharmonique de Radio France, Chœur de Radio France, Maîtrise de Radio France) et relaie l'activité musicale de la saison de Radio France (Auditorium, Studio 104) en privilégiant la magie du direct.

Pour les passionnés comme pour les néophytes, l'offre riche et novatrice de France Musique est accessible sur tous les supports : antenne, francemusique.fr, application mobile, 7 webradios thématiques et une salle de concerts virtuelle de plus de 1600 concerts, audio et vidéo, en accès gratuit !

Enfin, pour développer toujours davantage la proximité avec ses auditeurs et internautes, France Musique partage sur le numérique de nouveaux univers autour de la pédagogie, du patrimoine musical, de la création... et poursuit ses collections (podcast *Histoires de Musique, 10 petites choses sur...*), et autres séries de petits formats vidéos (*portraits d'artistes, instruments, dessous d'un chef-d'œuvre, frissons musicaux...*).

FIP : LA VIE EN ROSE

Dans l'univers radiophonique, la galaxie Fip brille d'un éclat singulier qu'elle doit à la musique. Quoi de plus universel ? Elle est associée aux souvenirs, aux rencontres, aux événements... Elle est l'âme d'une époque. Et comme la vie, Fip est imprévisible : l'auditeur accepte de ne pas savoir ce qui va arriver et reste ouvert aux propositions inattendues, aux opportunités surprenantes et à la créativité du temps. La subtile alchimie de Fip consiste à proposer à l'auditeur de s'habituer à ne pas avoir d'habitudes tout en lui offrant ce qui fera le bonheur de sa sensibilité musicale. Enfin, Fip est une aventure humaine inédite qui éveille à la curiosité artistique. Mission qu'elle accomplit chaque jour à travers son rôle de défricheur et d'incubateur.

MOUV' : HIP-HOP NATION

Radio à dominante musicale hip-hop, Mouv' crée une relation et un lien social fort avec un public jeune et populaire. S'inscrivant pleinement dans la culture urbaine, Mouv' est une radio décontractée, divertissante mais aussi pédagogique et concernante. Elle rayonne sur l'ensemble des supports digitaux, développant des contenus spécifiques autour de la musique, de l'information et du débat, adaptés aux usages et aux codes de communication du public jeune.

LE LIEN AVEC LES PUBLICS

AU CŒUR DE LA STRATEGIE DE RADIO FRANCE

Après une saison marquée par des résultats historiques, Radio France poursuit le renforcement de son offre globale et de la complémentarité de ses antennes dans le respect de principes intangibles : qualité, rigueur, indépendance, créativité, diversité et volonté de fédérer.

Dans un contexte de défiance inédite à l'égard des médias, Radio France est particulièrement attentive aux attentes des Français et aux remarques de ses auditeurs.

ÊTRE EN PHASE AVEC NOTRE ÉPOQUE

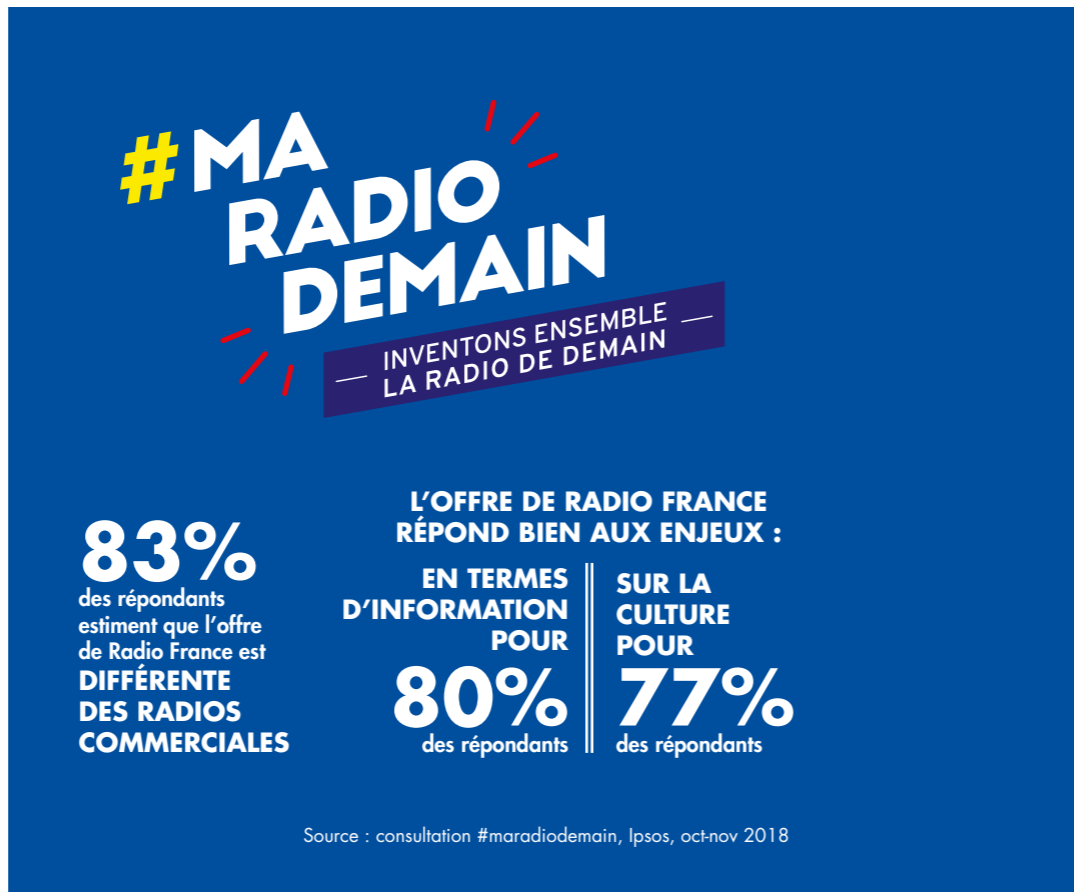
En octobre dernier, plus de 120 000 Français ont répondu à la grande consultation citoyenne #maradiodemain et ont témoigné de leur attachement aux radios de service public. Les programmes proposés en cette rentrée sont le fruit d'un travail enrichi des attentes exprimées.

Ainsi, Radio France s'engage, plus que jamais, à analyser les grands enjeux et à donner les clés de compréhension des phénomènes de société. Les enjeux environnementaux, par exemple, seront traités lors de rendez-vous dédiés sur **France Inter**, **France Culture** et **franceinfo**, tandis que **Mouv'** sensibilisera le jeune public avec des formats innovants et engageants : la première opération de la saison, *Clean ton quartier*, invitera les auditeurs de **Mouv'** à s'exprimer autour de la question de la réduction des déchets. *Les Conférences Inter*, pour leur 3ème saison, aborderont quant à elles cet enjeu sous la thématique « Demain ma planète ».

Radio France renforce également l'accompagnement des auditeurs dans leur quotidien, comme par exemple sur **France Bleu** qui va augmenter cette saison l'offre d'informations de proximité et servicielles. De nombreux événements seront aussi organisés à travers la France pour rencontrer les publics, comme les tournées *C'est mon boulot* de **franceinfo**, et *Mouv' in the city* de **Mouv'**.

Elle entend aussi accompagner les auditeurs dans le développement de leur esprit critique en leur proposant de nouvelles clés de compréhension qui permettent de lutter contre les fausses informations qui circulent sur les réseaux sociaux où elles bénéficient d'une visibilité record. A l'instar de **franceinfo** qui inaugure cette saison la cellule Vrai du Faux, l'ensemble des antennes sont engagées sur ce front et opposeront tout au long de cette saison la réalité des faits aux fausses informations.

Ce combat, il se fait aussi hors antenne, auprès des jeunes publics notamment. Pour expliquer la fabrique de l'information aux jeunes générations, nos célèbres « ateliers radios » sont installés sur les grands événements partout en France. Nos antennes proposent aussi des dispositifs dédiés comme *Interclass'* de **France Inter** ou *Mon micro citoyen* de **France Bleu**.



LE SERVICE DE LA MEDIATION

INSTANCE DE DIALOGUE UNIQUE DANS LE PAYSAGE AUDIOVISUEL FRANÇAIS ET EUROPEEN

Mis en place en 2002, le service de la médiation, dirigé depuis septembre 2018 par Emmanuelle Daviet, médiatrice des antennes, traduit à la fois l'exigence de transparence et le respect de Radio France envers ses publics.

Il permet d'apporter des réponses et d'expliquer certains choix éditoriaux des antennes aux publics. Il est aussi une **cellule éminemment stratégique pour identifier les tendances et les attentes des auditeurs** : une source inestimable pour, toujours, améliorer la qualité des contenus proposés par les antennes.

L'activité de la médiation a été totalement **repensée en 2018 afin d'offrir une meilleure visibilité aux réponses apportées aux auditeurs** : lettre hebdomadaire interactive, présence active sur les réseaux sociaux, nouveautés sur le site de la médiatrice : vidéos de décryptage avec les directrices et directeurs d'antennes, les journalistes et les productrices et producteurs, les débats de l'actu... **De nombreux outils ont ainsi été développés pour renforcer le lien que Radio France entretient avec ses auditeurs.**

Et parce qu'il s'agit de radio avant tout, Emmanuelle Daviet intervient également sur les antennes à l'occasion de rendez-vous dédiés sur France Inter, franceinfo et France Culture.

Depuis juin 2019, les auditeurs peuvent poser leurs questions à Athéna, un assistant conversationnel virtuel, sur le site de la médiatrice. Information sur les programmes, recherche de contenu, fréquences, problème de réception : les auditeurs ont accès à une réponse instantanée lorsqu'ils rencontrent une difficulté technique.

164 310 MESSAGES TRAITÉS POUR LA SAISON 2018-2019

4 ÉMISSIONS SUR FRANCE INTER, FRANCEINFO ET FRANCE CULTURE

LE NUMERIQUE

LA RENCONTRE DE LA CREATION EDITORIALE
ET DE L'INNOVATION NUMERIQUE



Assistants vocaux, voitures et objets connectés, web sémantique, podcasts originaux, son immersif : jamais la radio n'a suscité autant d'intérêt dans l'univers de la tech.

Disposant d'un savoir-faire unique dans ce secteur, Radio France tire le meilleur des possibilités offertes par le développement des technologies. Résolument tournée vers l'innovation et la création, Radio France fait ainsi du développement de la production sonore l'un des chantiers prioritaires de sa stratégie.

Portée par la direction du Numérique et de la Production de Radio France, la stratégie numérique de Radio France s'appuie également sur un réseau de partenaires innovants, agiles et inspirants comme le dispositif French Tech Central à Station F où Radio France est installée depuis septembre 2017, le programme Creatis Media et le réseau européen d'open innovation média Mediaroad Sandbox Hub.

LE PODCAST : NOUVEAUX FORMATS ET NOUVELLES ECRITURES

Chaque mois, les podcasts de Radio France sont téléchargés environ **60 millions de fois**, témoignant ainsi de l'intérêt grandissant des auditeurs pour ces nouveaux formats. Véritables espaces de création, les podcasts permettent aux antennes de Radio France d'explorer de nouvelles écritures, hors des contraintes de grille, à l'image de la série pour enfants *OLI* de **France Inter**, ou de *La vie en jaune* imaginé par **franceinfo** à l'occasion du Tour de France.

Fortes des succès de ces podcasts créatifs, les antennes proposent cette saison de nouveaux contenus parmi lesquels : *Le Dico des Ados* de **France Bleu** (en partenariat avec le CLEMI) pour créer du lien entre les générations, la collection exceptionnelle de documentaires consacrés au complotisme de **France Culture**, *Intérieur Queer* de **France Inter** pour une plongée dans le monde des cultures et des identités LGBTQI+, ou encore *Ils vont décrocher la Lune* de **franceinfo** pour découvrir les défis scientifiques du 21ème siècle.

Ces nouvelles écritures sont aussi l'opportunité pour Radio France de **renforcer son rôle d'acteur majeur dans l'écosystème de la création française**, en collaborant avec des auteurs, des écrivains, des musiciens ou encore des comédiens qui ne sont pas natifs de la radio. Après le succès de la première édition, Radio France renouvelle cette saison son appel à projets auprès d'auteurs de fiction avec la SACD. L'année dernière, 5 séries créatives composées de musiques et de textes originaux, le tout enregistré en son binaural, ont vu le jour. *Le Projet Orloff*, porté par **France Culture**, sera d'ailleurs disponible en téléchargement dès septembre.



LES ASSISTANTS VOCAUX : UNE OPPORTUNITE POUR RADIO FRANCE D'INNOVER DANS SES CONTENUS

Les assistants vocaux ou enceintes connectées sont de plus en plus nombreux dans les foyers français et se substituent progressivement aux postes de radio et aux autoradios.

Le savoir-faire exceptionnel de Radio France dans le domaine du son et de l'audio lui confère un avantage compétitif pour être un acteur de premier plan dans cette révolution. Les 7 antennes de Radio France sont d'ores et déjà présentes sur Alexa d'Amazon, Google Assistant et Siri d'Apple et **franceinfo** est également pionnière sur ces nouveaux appareils en matière d'information.

Concrètement, les utilisateurs peuvent aujourd'hui accéder aux directs des radios, aux webradios, à certains podcasts comme *OLI* ou *Affaires Sensibles* (**France Inter**) et au point complet réalisé par **franceinfo** lorsqu'ils demandent les dernières actualités. De même, les utilisateurs de Google Assistant pourront écouter le flash d'actu *Classique Info* de **France Musique** pour s'informer sur les dernières actualités musicales.

Les enceintes connectées permettent aussi aux antennes de proposer aux auditeurs de nouvelles expériences. Ainsi, **France Bleu** lance cette saison un nouvel usage localisé accessible sur l'enceinte Alexa : les utilisateurs pourront suivre le direct des matchs du championnat de L1 de football en choisissant d'écouter les commentaires sportifs de la radio locale de leur choix, en fonction de l'équipe qu'ils supportent.

L'EXPERTISE DU SON AU SERVICE DES PUBLICS

L'audio immersif ou son 3D est une promesse d'avenir. Radio France développe depuis plusieurs années l'audio immersif afin d'**offrir aux auditeurs des expériences uniques en termes de qualité et de sensations**.

Cette technologie permet de concevoir, produire et distribuer des contenus en son binaural ou multicanal dans les offres numériques des chaînes, en direct comme à la demande. Les auditeurs profitent ainsi d'une **immersion auditive inédite** dans les reportages, documentaires, fictions, concerts et créations sonores proposés par Radio France. Cette saison, les auditeurs de **France Culture** pourront d'ailleurs expérimenter cette technologie avec des fictions comme *Le Projet Orloff*, tandis que ceux de **France Bleu** voyageront avec *Immersif*, une série de documentaires sur le thème de la mer.

Ces développements s'appuient sur **les compétences et le savoir-faire de référence des équipes techniques** de Radio France, **l'inventivité des producteurs de contenus** tout comme **la créativité des musiciennes et musiciens**. Ensemble, ils imaginent de nouvelles écritures, de nouveaux modes de narration, des nouvelles grammaires musicales qui **repoussent les frontières de l'expérience sonore telle que nous la connaissons**, en reproduisant au plus juste l'écoute naturelle à 360°.

PIONNIER SUR L'INFO

17
MILLIONS
D'ÉCOUTES
de janvier à juin 2019



Source : Google, Amazon et Tuneln



NOUVEAU :
LE RADIO FRANCE
AUDIO FESTIVAL
Printemps 2020

Radio France invite les professionnels et le grand public à découvrir l'audio sous toutes ses formes, des innovations sonores d'aujourd'hui à celles qui feront la radio de demain. L'occasion pour chacun de débattre, d'expérimenter en direct toute une série d'innovations et de découvrir les créations sonores originales développées par Radio France et ses partenaires.

LA MUSIQUE

RADIO FRANCE, ACTEUR MAJEUR DU MONDE DE LA MUSIQUE

1000
CONCERTS
enregistrés et diffusés

+ de
800
ÉVÉNEMENTS
MUSICAUX soutenus



Radio France propose une offre unique dans le paysage musical, avec chaque année 50 journées spéciales, plus de 1000 titres diffusés par jour, 1000 concerts enregistrés et diffusés et le soutien de plus de 800 événements musicaux. Grâce à ses 7 antennes complémentaires, elle bénéficie d'un pouvoir de prescription incomparable auprès du grand public et joue un rôle majeur dans l'accompagnement des nouveaux talents.

FAIRE RAYONNER LA DIVERSITÉ CULTURELLE ET LA CRÉATION

La musique ne cesse d'évoluer et de se réinventer avec l'émergence de formes inédites et de langages nouveaux. Résolument dans l'air du temps, Radio France est engagée dans une **politique très active de soutien à la création** à travers des programmations musicales riches, éclectiques et exigeantes. Une création notamment mise à l'honneur cette saison dans *Carrefour de la création*, nouveau rendez-vous dominical de **France Musique**.

Cette saison, la promotion des jeunes talents, principalement francophones, et des nouveautés sera également assurée sur les antennes de Radio France. **Fip**, par exemple, consacra 80% de son antenne à des talents nouveaux et indépendants, **Mouv'** programmera quant à elle 78% de nouveautés dans sa playlist.

Des émissions dédiées comme *La Nouvelle Scène* sur **France Bleu** ou *Club Jazzafip* sur **FIP** accueilleront des artistes émergents tandis que **France Musique** s'associera avec BBC Radio 3 pour promouvoir les jeunes talents de part et d'autre de la Manche à l'occasion de deux grandes soirées *Paris/Londres Aller-Retour* en octobre prochain.

France Inter poursuivra, quant à elle, sa mise en lumière des artistes à travers, notamment, ses concerts exceptionnels.

Cette politique volontariste a été largement confortée par les résultats de la consultation citoyenne d'octobre 2018 : près de deux tiers des répondants considèrent que la sensibilisation des jeunes à la musique est une mission prioritaire, et 58% d'entre eux plébiscitent la découverte des jeunes talents.

2

CHAÎNES GÉNÉRALISTES
avec forte présence musicale et culturelle
(France Bleu, France Inter)

3

CHAÎNES MUSICALES
(Musique, Fip, Mouv')

4

FORMATIONS MUSICALES

2

GRANDES SALLES DE CONCERT
(Auditorium et Studio 104)

500

HEURES DE MUSIQUE
par semaine sur les antennes de Radio France



LE DIRECTEUR MUSICAL DES ANTENNES

EVOLUER, S'ADAPTER ET INNOVER DANS UN SECTEUR EN MUTATION

Dématérialisation des supports, montée en puissance des plateformes de streaming, nouvelles façons de consommer la musique... Pour conserver sa place d'acteur clé dans le secteur musical, Radio France a décidé la création d'une instance réunissant l'ensemble des compétences de Radio France dans ce domaine et la **nomination d'un Directeur musical des antennes**. Cette nouvelle instance, dirigée par **Didier Varrod**, a pour objectif de miser sur la force musicale du groupe pour mieux faire valoir les atouts de Radio France auprès du public et de la filière musicale.

Quotas et droits musicaux, événements, déploiement musical sur le numérique et relations avec les parties prenantes du secteur seront autant de chantiers stratégiques que mènera Didier Varrod. Pour ce faire, il pourra s'appuyer sur la dynamique éditoriale des chaînes et leurs responsables « musique », mais aussi sur les quatre formations musicales de Radio France.

Un accord précurseur avec Universal Music France

En mai dernier, Radio France a signé avec Universal un accord inédit qui permet de proposer aux auditeurs des chaînes de Radio France un accès plus étendu dans le temps, y compris sur les offres numériques en vidéo, aux prestations exceptionnelles réalisées par les artistes, chanteurs et musiciens d'Universal sur nos antennes. Cet accord, permettant ainsi une plus grande valorisation de l'offre numérique musicale de Radio France, est précurseur dans les relations que Radio France entend renforcer avec l'ensemble des maisons de disques.

NOUVEAUTÉ



Chaque année, avec la rentrée radiophonique, Radio France organisera un événement pour célébrer la rentrée musicale des antennes et des formations musicales. **Première édition, le lundi 9 septembre 2019 au studio 104.**

+ de
1000
TITRES diffusés par jour

CONTACTS

GAEL HAMAYON

DÉLÉGUÉ AUX RELATIONS PRESSE ET RELATIONS PUBLIQUES INSTITUTIONNELLES
gael.hamayon@radiofrance.com - 06 84 10 49 91

PEGGY DREYER

RESPONSABLE COMMUNICATION INSTITUTIONNELLE
peggy.dreyer@radiofrance.com – 06 18 76 34 17

Radio France

116 avenue du Président-Kennedy
75220 Paris Cedex 16

Impression
Centre de Reprographie de Radio France

Photos
Christophe Abramowitz (p 3, 7 et 11)

Documentaliste
Frédéric Michel

Graphisme
Louise Aubin / Solène Bélaire

